

# Wegeplan "Hygieneverordnung"



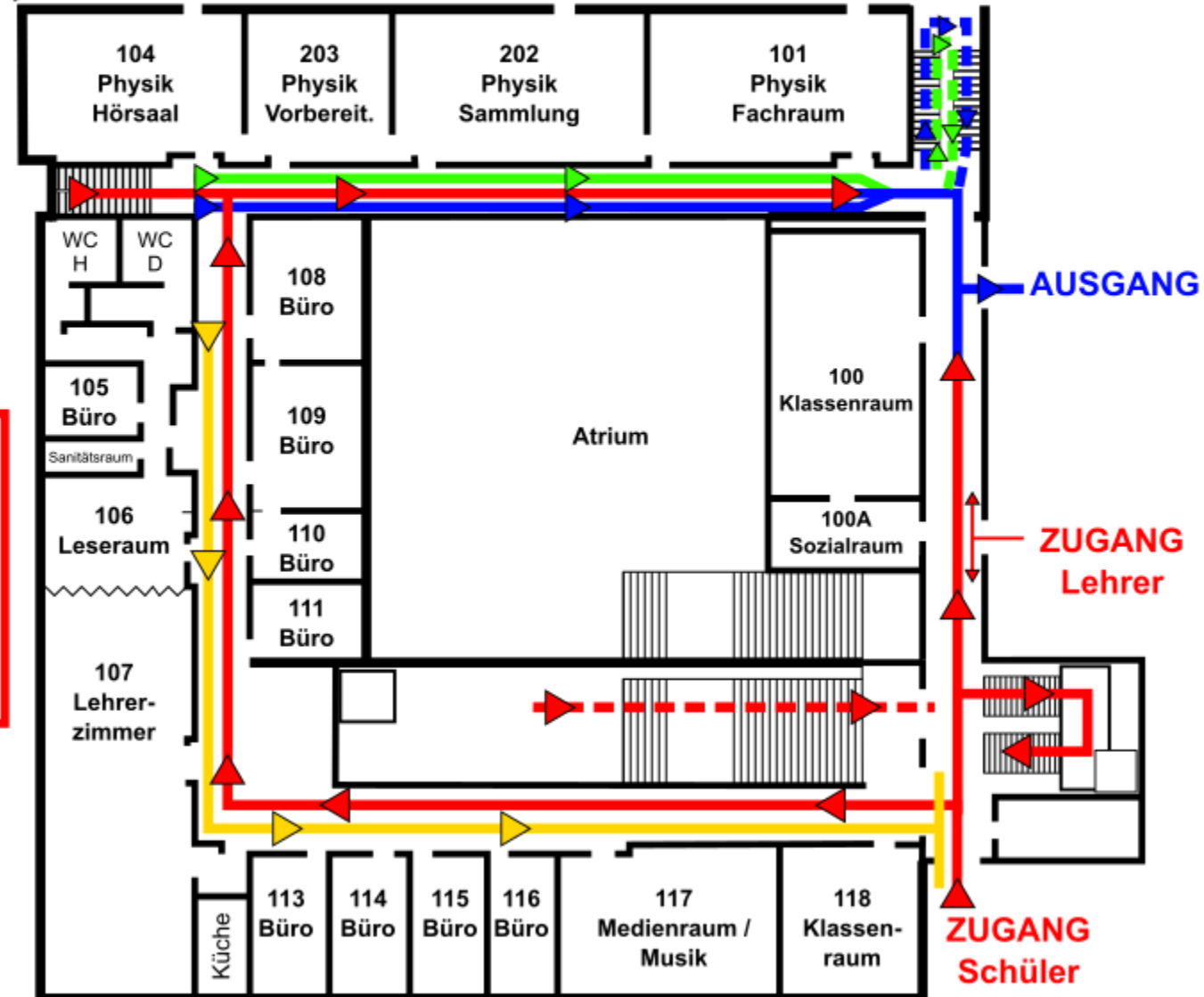
**Bewegung immer in Pfeilrichtung**

▶ **ROT** - Betreten des Gebäudes

▶ **BLAU** - Verlassen des Gebäudes

▶ **GELB** - Nur für Personal und Lieferanten (+ Raum 118)

▶ **GRÜN** - Nur für die 1. und 2. Pause sowie Ende der 6. Stunde



**Zugang für Schüler  
zum Sekretariat  
nur in dringenden  
Fällen  
und nur einzeln!**

# Wegeplan "Hygieneverordnung"

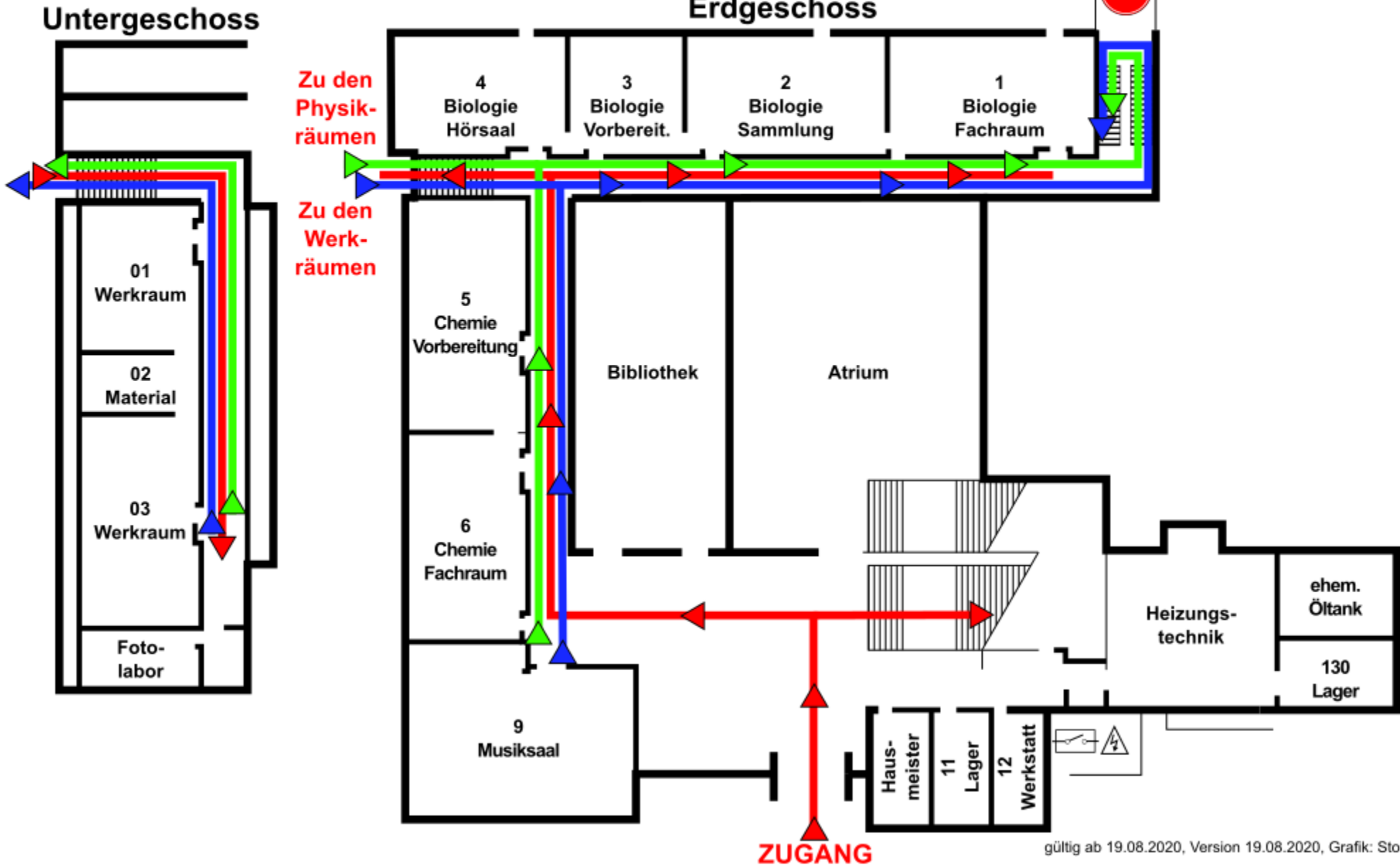


**Bewegung immer in Pfeilrichtung**

▶ **ROT** - Betreten des Gebäudes

▶ **BLAU** - Verlassen des Gebäudes

▶ **GRÜN** - Nur für die 1. und 2. Pause sowie Ende der 6. Stunde



# Wegeplan "Hygieneverordnung"

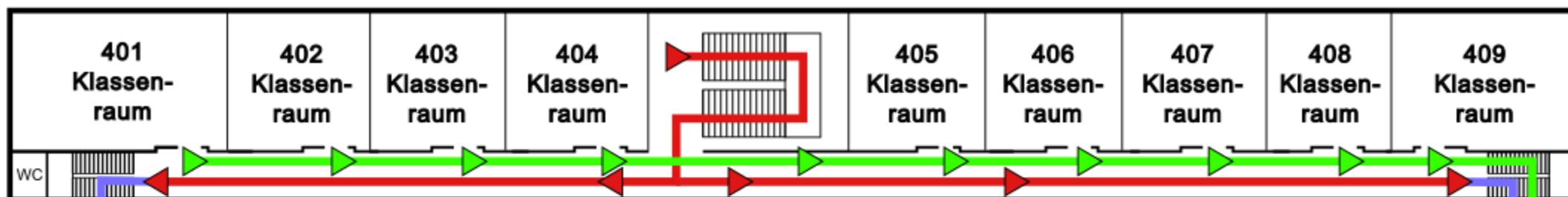


Bewegung immer in Pfeilrichtung

▶ ROT - Betreten des Gebäudes

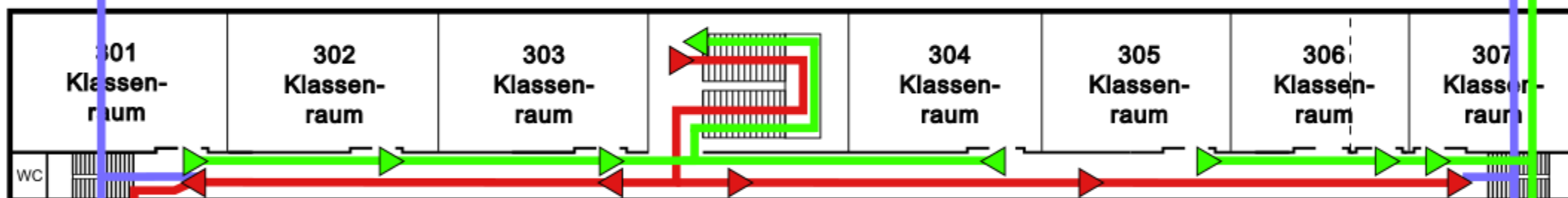
▶ BLAU - Verlassen des Gebäudes

## 4. Stock



▶ GRÜN - Nur für die 1. und 2. Pause sowie Ende der 6. Stunde

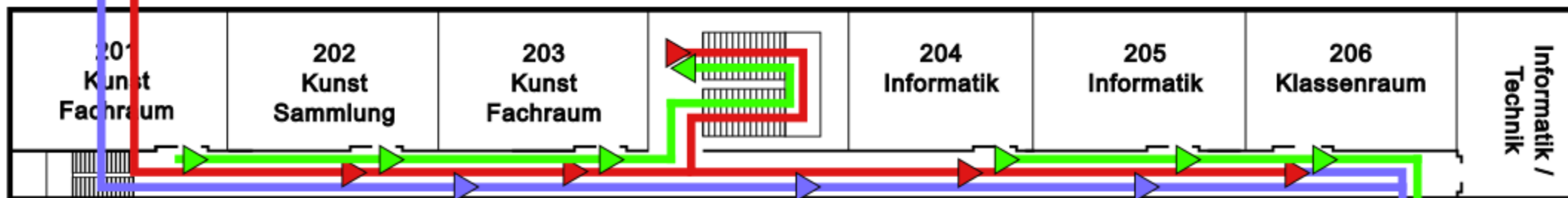
## 3. Stock



Schulhof

▶ GRÜN - Nur für die 1. und 2. Pause sowie Ende der 6. Stunde

## 2. Stock



Schulhof

# Wegeplan "Hygieneverordnung"

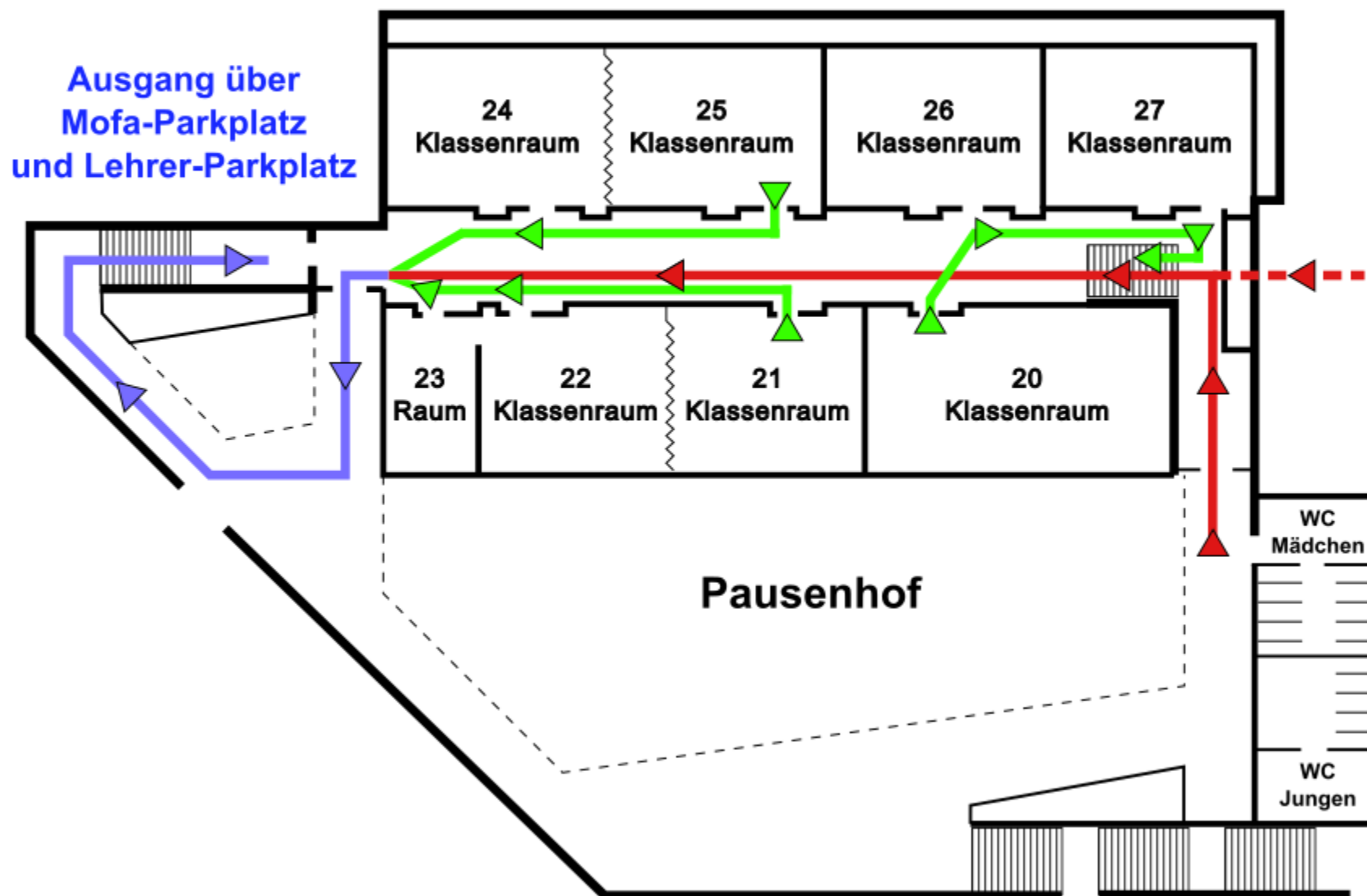


*Bewegung immer in Pfeilrichtung*

▶ **ROT** - Betreten des Gebäudes

▶ **BLAU** - Verlassen des Gebäudes

▶ **GRÜN** - Nur für die 1. und 2. Pause sowie Ende der 6. Stunde



Ausgang über  
Mofa-Parkplatz  
und Lehrer-Parkplatz

24  
Klassenraum

25  
Klassenraum

26  
Klassenraum

27  
Klassenraum

23  
Raum

22  
Klassenraum

21  
Klassenraum

20  
Klassenraum

Pausenhof

WC  
Mädchen

WC  
Jungen

# Wegeplan "Hygieneverordnung"



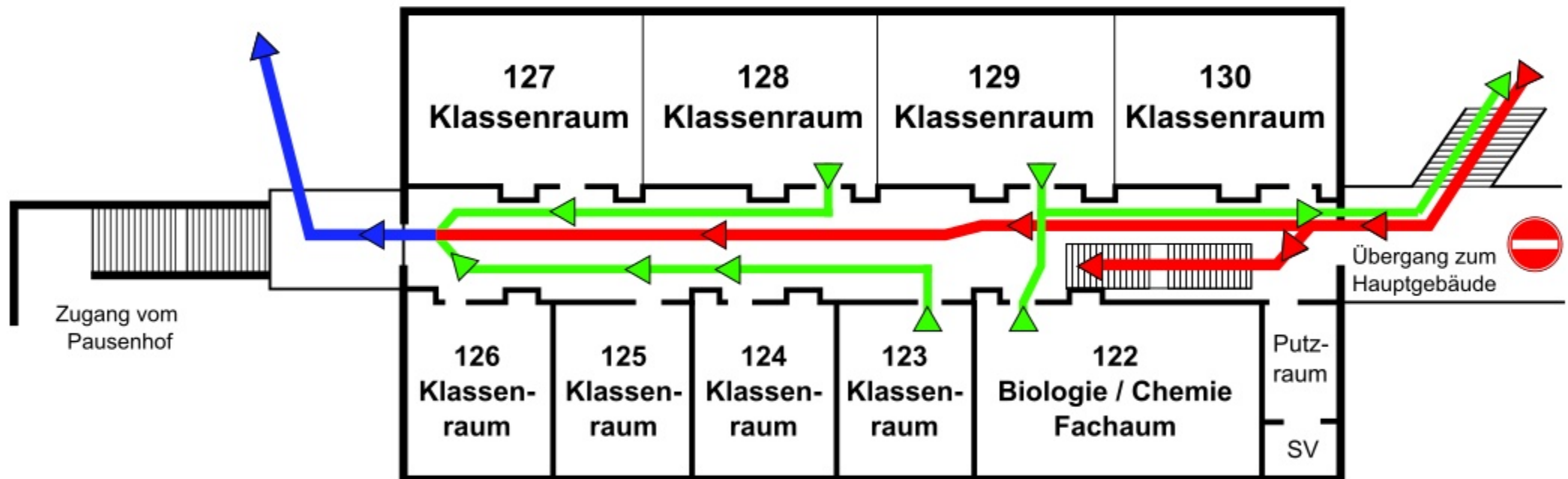
**Bewegung immer in Pfeilrichtung**

▶ **ROT** - Betreten des Gebäudes

▶ **BLAU** - Verlassen des Gebäudes

▶ **GRÜN** - Nur für die 1. und 2. Pause sowie Ende der 6. Stunde

Ausgang über  
Mofa-Parkplatz  
und Lehrer-Parkplatz



# Wegeplan "Hygieneverordnung"

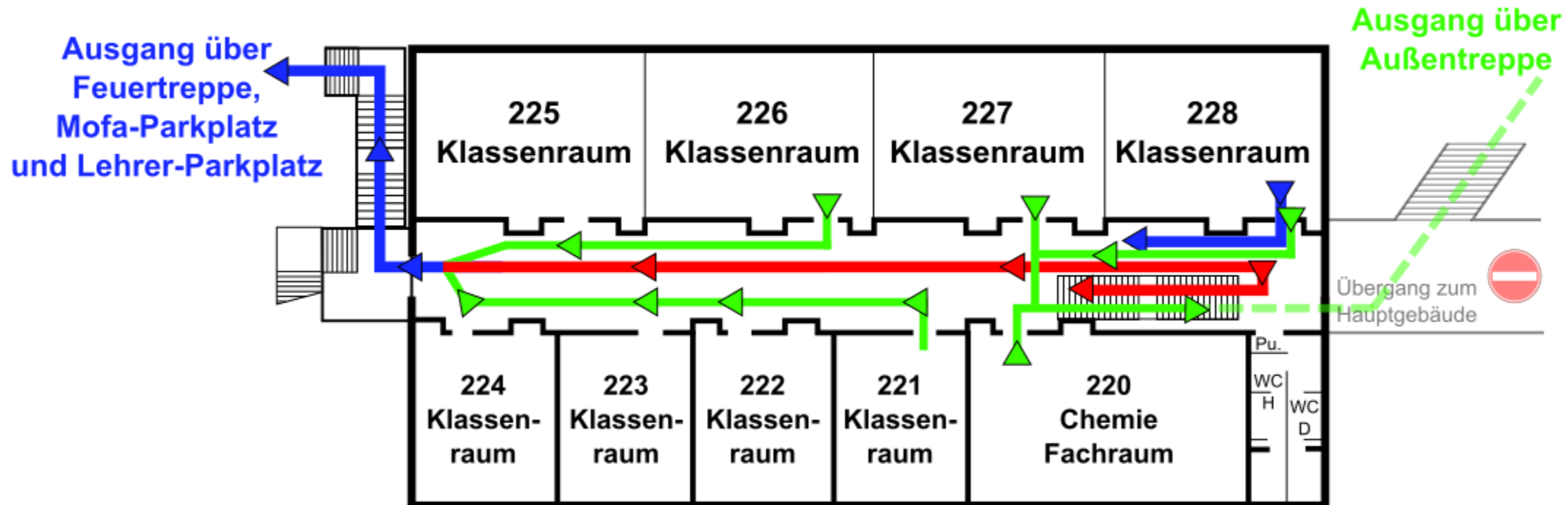


*Bewegung immer in Pfeilrichtung*

▶ **ROT** - Betreten des Gebäudes

▶ **BLAU** - Verlassen des Gebäudes

▶ **GRÜN** - Nur für die 1. und 2. Pause sowie Ende der 6. Stunde



# Wegeplan "Hygieneverordnung"



**Bewegung immer in Pfeilrichtung**

▶ **ROT** - Betreten des Gebäudes

▶ **BLAU** - Verlassen des Gebäudes

▶ **GRÜN** - Nur für die 1. und 2. Pause sowie Ende der 6. Stunde

